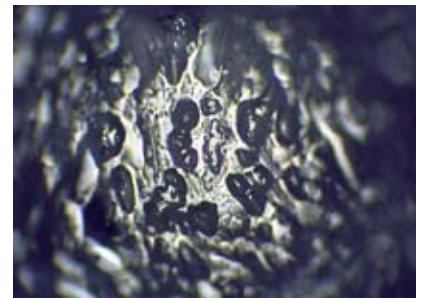
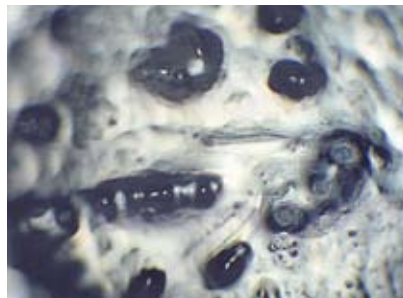
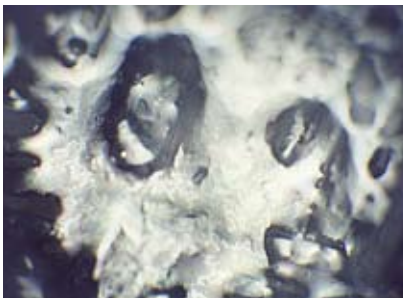


• Agua antes del Emo



• Agua después del Emo



Fotos realizadas por Hado-Life Europe, filial europea del Instituto Hado del Dr. Masaru Emoto, en Noviembre de 2006.

www.hado-life-europe.com

Puedes ver el video de como se forman los cristales de agua del Emo en:
<http://www.youtube.com/watch?v=AVcmPnFpUbQ>